

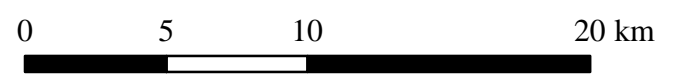
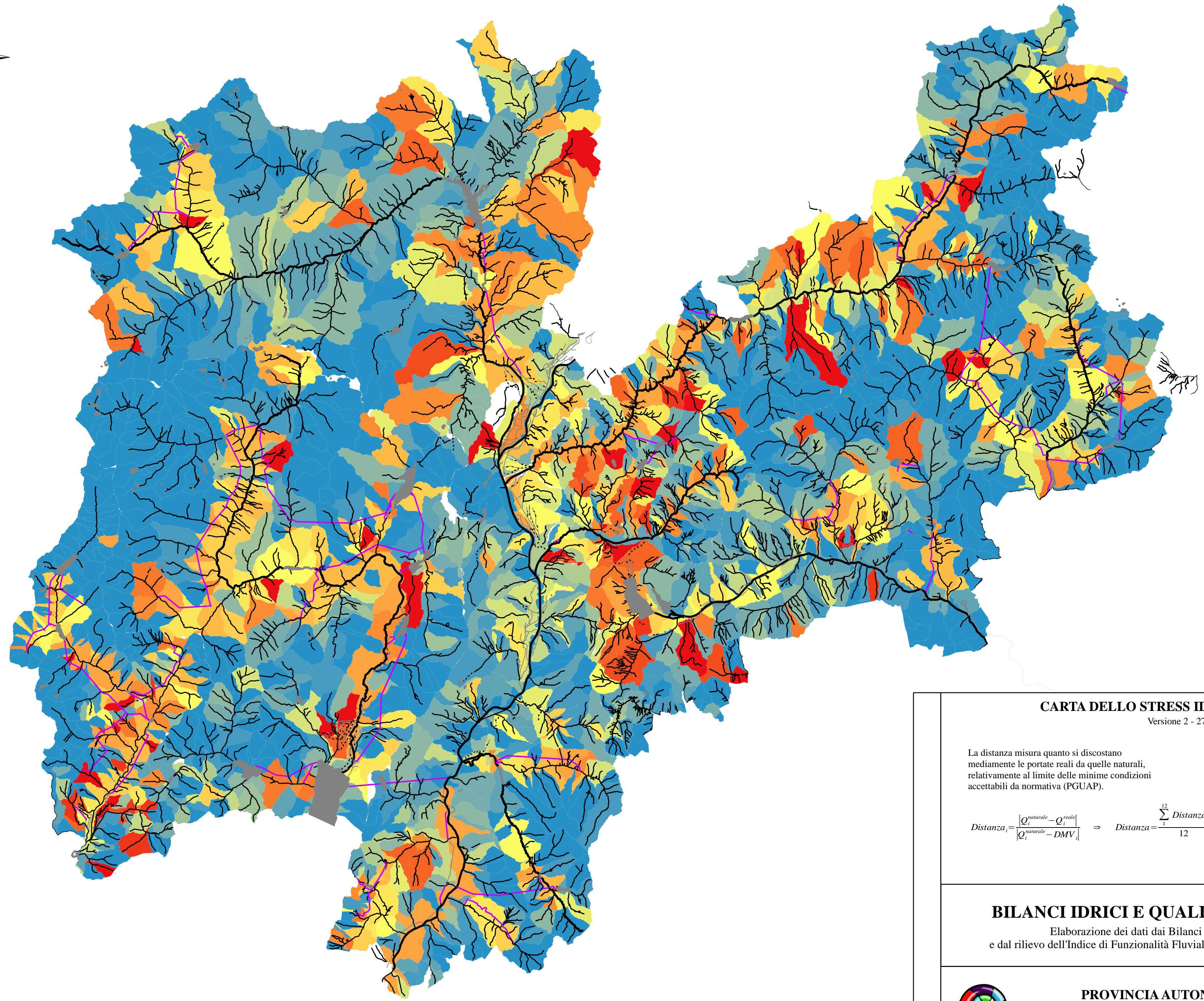
LEGENDA

Laghi
 Laghi

Idrografia
 Principale
 Secondario
 Condotte
 Fossi
 Tratto virtuale

Stress idrologico
Distanza

- 0.00 - 0.05
- 0.06 - 0.10
- 0.11 - 0.15
- 0.16 - 0.20
- 0.21 - 0.25
- 0.26 - 0.30
- 0.31 - 0.35
- 0.36 - 0.40
- 0.41 - 0.45
- 0.46 - 0.50
- 0.51 - 0.60
- 0.61 - 0.70
- 0.71 - 0.80
- 0.81 - 0.90
- 0.91 - 1.00
- 1.01 - 1.20
- 1.21 - 1.40
- 1.41 - 1.60
- 1.61 - 1.80
- 1.81 - 2.00
- > 2.00



CARTA DELLO STRESS IDROLOGICO - DISTANZA
 Versione 2 - 27 marzo 2013

La distanza misura quanto si discostano mediamente le portate reali da quelle naturali, relativamente al limite delle minime condizioni accettabili da normativa (PGUAP).

$$Distanza_i = \frac{|Q_i^{naturale} - Q_i^{reale}|}{|Q_i^{naturale} - DMV_i|} \Rightarrow Distanza = \frac{\sum_{i=1}^{12} Distanza_i}{12}$$

Mese	Portata naturale [m³/s]	Portata reale [m³/s]	DMV [m³/s]
Gen	1000	300	300
Feb	1000	200	300
Mar	1000	100	300
Apr	1400	200	300
Maggio	2100	700	300
Giugno	2000	600	300
Luglio	1500	400	300
Agosto	1300	200	300
Set	1300	300	300
Ott	1700	800	300
Nov	1800	1600	300
Dic	1500	1000	300

BILANCI IDRICI E QUALITÀ DEI CORSI D'ACQUA
 Elaborazione dei dati dai Bilanci Idrici quantitativi (SUAP 2012)
 e dal rilievo dell'Indice di Funzionalità Fluviale dei corpi idrici tipizzati (APPA 2010-2011)

PROVINCIA AUTONOMA DI TRENTO
 AGENZIA PROVINCIALE PER LA PROTEZIONE DELL'AMBIENTE
 Settore Informazione e Monitoraggi